



Bhutan - Willkommen im Land des DONNER DRACHEN

Abgeschieden im östlichen Himalaya, zwischen Indien und Tibet (China) gelegen, liegt ein geheimnisvolles kleines Königreich, Bhutan! Es strahlt einen Zauber aus, dem man sich nicht entziehen kann. Seine Faszination beginnt bei der Architektur der mächtigen Dzongs, die über strategisch wichtigen Taleingängen liegen bis hin zu wunderschönen Klosteranlagen, die auf heiligen und mystischen Plätzen erbaut wurden. Malerische Landschaften und dichte Ur-Wälder führen hinauf zu den eisglitzernden Gipfeln des Himalaya, den Thronen der Götter. Gastfreundliche Bewohner erwarten sie in diesem einzigartigen Land, in dem Spiritualität allgegenwärtig und Weisheit viele Namen hat. Erleben sie Bhutan mit seiner reichhaltigen Kultur, den Menschen in ihrer Liebesswürdigkeit und tiefer Religiosität. Ein Land in dem der Buddhismus Staatsreligion ist und der König hohes Ansehen genießt.

In Zusammenarbeit mit unserem kompetenten Partner LAYA TOURS & TREKS können Sie an einer meist deutschsprachig geleiteten **Gruppenreisen** teilnehmen oder wir organisieren auch in Bhutan Ihre ganz persönliche Erlebnisreise bzw. private Individual-Reise. Als Privatreisende bestimmen sie ihre Reisezeit und sind lediglich von den verfügbaren Flugverbindungen abhängig. Wir bieten persönliche Beratung vom Flug bis zur Realisierung ihrer Individual-Reise mit bestens ausgebildeten und gut Englisch sprechenden Guides, erfahrenen Begleitmannschaften beim Trekking.

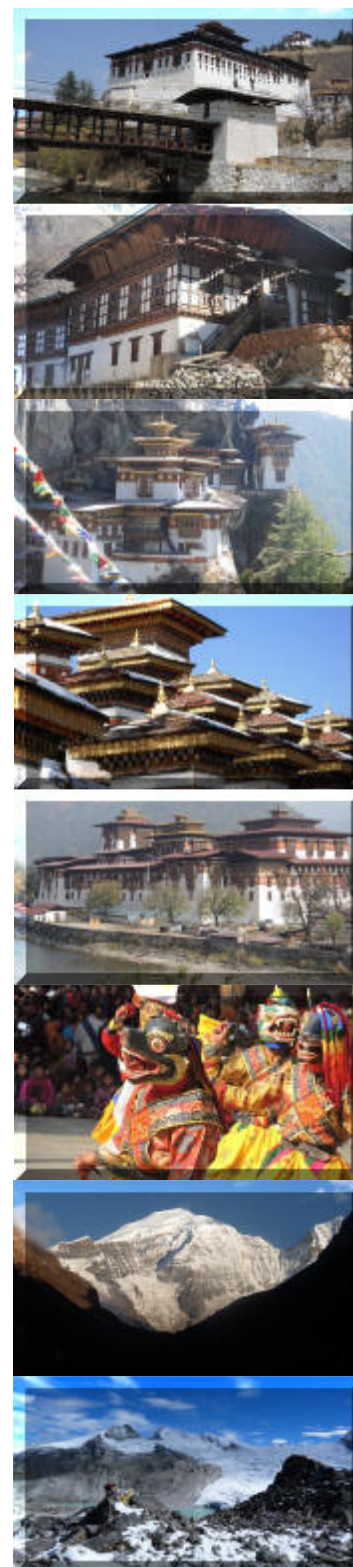
Bereits ab 2 Teilnehmern realisieren wir ihre Wunschreise!
- Kulturprogramme auch für Alleinreisende -

Wir bieten:

- Rundreisen durch malerische Landschaften, zu abgelegenen Dörfern, zu gewaltigen Klosterfestungen (Dzongs) bis über den Thumshing La in den Osten Bhutans
- Besuch von Klosterfesten auch abseits des Tourismus
- leichte und anspruchvolle Trekkingtouren, z.B. den Snowman-Trek
- Anreisen über Kathmandu (Nepal), auf Wunsch auch über Delhi, Kalkutta (Indien) und Bangkok (Thailand) nach Paro sind möglich

**Wir konzipieren und realisieren ihre persönliche
Wunschreise nach Bhutan!**

Erleben sie mit uns die reale Welt im Land des Donnerdrachen!





BHUTAN Reisebeispiele

Preisbeispiele 2017 pro Person ab/bis Kathmandu im DZ

Kurzreisen ab/bis Kathmandu

Kombinieren sie 1 Woche Bhutan mit ihrem Aufenthalt in Nepal

	mit 2 Teiln.	mit 4 Teiln.
Kulturelle Rundreise durch Bhutan	2.280 €	2.070 €
Bhutan mit Tageswanderungen erleben	2.280 €	2.070 €

Trekking und Kulturerlebnisse

Diese Touren sind auch ab/bis Delhi, Bangkok, ... buchbar (Preise auf Anfrage)

Auf den Spuren der Weisheiten

16 Tage - Kulturreise durch die westlichen Täler Bhutans bis nach Bumthang **3.510 €** **3.120 €**

Bumthang und Nabji Korphu Trail

21 Tage - Das Alltagsleben in den Wäldern Bhutans mit 6 Tagen Trekking **4.660** **4.120 €**

Jhomolhari-Circuit -Trek

19 Tage - Zu mystischen Bergen und durch malerische Täler **4.180 €** **3.70 €**

Lingshi-Laya-Trek

23 Tage - Zu den heiligen Bergen Bhutans - anspruchvolles Trekking **4.940 €** **4.340 €**

Snowman-Trek

30 Tage - Ein Trekking-Abenteuer der Spitzenklasse **auf Anfrage**

Gruppenreisen zu festen Terminen mit deutschsprachige Reiseleitung auf Anfrage

Leistungen in Bhutan

- Flüge mit Druk Air Kathmandu-Paro-Kathmandu inkl. Flughafentransfers in Nepal
- Programm wie ab/bis Paro beschrieben - Flüge, Fahrten und Transfers gem. Programm
- Englischsprachige Reiseleitung
- Übernachtungen mit Vollpension in Hotels im Doppelbettzimmer - Einzelzimmer auf Anfrage
- Trekking: Übernachtung in 2-Mann-Zelten - Gepäcktransport durch Pferde oder Yaks, 15 kg Freigepäck - Begleitmannschaft wie Koch, Helfer und Pferdeführer
- Visagebühr für Bhutan und Abflugsteuer Paro

Leistungen in Nepal

- Programm wie ab/bis Kathmandu beschrieben
- Übernachtungen in ausgewählten ***Hotel in Kathmandu im DZ mit Frühstück - Einzelzimmer auf Anfrage
- Besichtigungsprogramm mit gut englisch sprechendem Guide, Transfers, Eintrittsgelder

nicht enthalten:

- Visum für Nepal
- Persönliche Ausrüstung (Trekking), Versicherung und sonstige private Ausgaben
- landesübliche Trinkgelder

Linienflüge: Bei der Besorgung der internationalen Flüge z.B. ab/bis Berlin, Düsseldorf, Frankfurt, München nach Kathmandu sind wir behilflich. Je nach Reisezeit und Fluggesellschaft liegen die Kosten zwischen ca. 650 und 950 EUR/Person. Meist lohnt sich eine Buchung über das Internet.

Veranstalter: LAYA TOURS & TREKS, Bhutan in Zusammenarbeit mit HIMATREK, Nepal





HIMATREK

Spezialist individueller Trekking-, Erlebnis-, Kulturreisen im Himalaya
- Nepal - Bhutan - Ladakh -



Bhutan kennen lernen

Kulturelle Rundreise durch Bhutan

- 1 Flug nach Paro - Transfer zum Hotel. Besichtigungen im Parotal, z.B. Pinjung Dzong, Kyichu Kloster
- 2 Fahrt über den Cele La (3.990 m) ins Ha Tal - Spaziergang am Pass und im Ha Tal
- 3 Etwa 5-stündige Reise mit Unterbrechungen in der herrlichen Landschaft nach Thimphu - Rundgang durch die Hauptstadt Bhutans
- 4 Umfassendes Besichtigungsprogramm in Timphu
- 5 Reizvolle Fahrt über den Dochu La mit seinen 108 Chörten in das Tal von Phunakha - Besichtigung des Dzongs
- 6 Spaziergang zum Chimi Lhakhang - Besichtigung des Klosters - Fahrt zurück über den Dochu La nach Paro
- 7 Wanderung zum Taktshang Kloster (Tigernest - 3.000 m). Nachmittags zur freien Verfügung
- 8 Transfer zum Flughafen - Rückflug nach Kathmandu

Hotel/M, A
Hotel/VP
Hotel/VP
Hotel/VP
Hotel/VP
Hotel/VP
Hotel/VP
F

empfohlene Reisezeit

J F M A **O N D**

Privatreise ab/bis KTM:

1 Teiln.: 2.660 €/P

2 Teiln.: 2.280 €/P

4 Teiln.: 2.070 €/P



Bhutan kennen lernen

Bhutan mit Tageswanderungen erleben

- 1 Flug nach Paro - Fahrt nach Thimphu - Besichtigung in der Hauptstadt Bhutans
- 2 Reizvolle Fahrt über den Dochu La mit seinen 108 Chörten in das Tal von Wangdue - Spaziergang zum Chimi Lhalhang
- 3 Kurze Fahrt zum Dzong von Punakha, Besichtigung - Anschließend Wanderung zum Bergdorf Chorten Nebu
- 4 Zurück über den Dochu La nach Thimphu - Nachmittags Wanderung zum Kloster Tago
- 5 Fahrt in das malerische Ha-Tal - Rundwanderung durch das Tal
- 6 Wanderung zu den Bergdörfern Chenka Gom, Tsenka Wom und Langlo - Nachmittags Fahrt über den Chele La nach Paro
- 7 Wanderung zum Taktshang Kloster (Tigernest - 3.000 m). Nachmittags zur freien Verfügung
- 8 Transfer zum Flughafen - Rückflug nach Kathmandu

Hotel/M, A
Hotel/VP
Hotel/VP
Hotel/VP
Hotel/VP
Hotel/VP
Hotel/VP
F

empfohlene Reisezeit

J F M A **O N D**

Privatreise ab/bis KTM:

1 Teiln.: 2.660 €/P

2 Teiln.: 2.280 €/P

4 Teiln.: 2.070 €/P



Diese Reisen sind nur in Verbindung mit einer Trekking oder kulturellen Rundreise in Nepal buchbar!



Auf den Spuren der Weisheiten

Durch die westlichen Täler Bhutans und nach Bumthang

- 1 Abflug nach Kathmandu
- 2 Ankunft in Kathmandu - Transfer zum Hotel
- 3 Flug nach Paro - Fahrt in die Hauptstadt Thimphu
- 4 Fahrt Dochu La (108 Chorten), Wangdue Phodrang, Nationalpark Black Mountains, Trongsa
- 5 Besichtigung des Trongsa Dzong
Über den Yotong-La nach Jakar in Bumthang
- 6 Besichtigungstour durch das Choskhor-Tal
(Klöster Jambay, Kurjey, Tamshing Goemba)
- 7 Rückfahrt ins Phobjikha Tal
(Nov. - Feb. Wildreservat der Schwarzhalskraniche)
- 8 Gangte - Wangdue Phodrang
(Besichtigung des Dzongs) nach Punakha
- 9 Besichtigung des Dzong von Punakha
- Spaziergang durch das Tal
- 10 Rückfahrt nach Thimphu
Umfassendes Besichtigungsprogramm
- 11 Fahrt In das Ha-Tal
- Rundwanderung durch das Tal
- 12 Spaziergang durch das Tal - Fahrt über Chele La nach Paro - Besichtigung des Rinjung Dzong
- 13 Wanderung zum Taktshang Kloster (Tigernest - 3.000 m)
Nachmittags Besuch der Ruine Drukgyel Dzong
- 14 Transfer zum Flughafen - Rückflug nach Kathmandu
- 15 Besichtigungsprogramm in Kathmandu
- 16 Transfer zum Flughafen und Rückflug

Reisebericht
2007

empfohlene Reisezeit
J F M A **O N D**

Privatreise ab/bis KTM:

1 Teiln.: 4.300 €/P

2 Teiln.: 3.510 €/P

4 Teiln.: 3.120 €/P

Hotel/ÜF

Hotel/VP

Hotel/VP

Hotel/VP

Hotel/VP

Bauernhaus/VP

Hotel/VP

Hotel/VP

Hotel/VP

Hotel/VP

Hotel/VP

Hotel/VP

Hotel/ÜF

Hotel/ÜF





Bumthang und Nabji Korphu Trail

Das Alltagsleben in Bhutan

und in die tiefen Wäldern des Südens Bhutan eindringen

- | | | |
|----|--|------------|
| 1 | Abflug nach Kathmandu | |
| 2 | Ankunft in Kathmandu. Transfer zum Hotel | Hotel/ÜF |
| 3 | Flug nach Paro. Besichtigungen im Parotal | Hotel/VP |
| 4 | Fahrt nach Thimphu
- Besichtigungsprogramm in/um Thimphu | Hotel/VP |
| 5 | Ausflug mit Wanderung zum Kloster Tango
- Spaziergang nach Dechencholing,
Rückfahrt nach Thimphu. | Hotel/VP |
| 6 | Fahrt Dochu La (108 Chorten), Wangdue Phodrang,
Nationalpark Black Mountains, Trongsa | Hotel/VP |
| 7 | Trekking Start: Riotala (1.060 m)
- Nimshong (3 - 4 h, 6,5 km) | Camping/VP |
| 8 | Nabji (4 - 6 h, 13 km) | Camping/VP |
| 9 | Tagesausflug nach Korphu (1.500 m, 4 - 5 h, 12 km) | Camping/VP |
| 10 | Nabji - Kudra (1.636 m, 6 h, 14 km) | Camping/VP |
| 11 | Jangbi, 1.368 m (6 h, 14 km) | Camping/VP |
| 12 | Tongtongfey (3 - 4 h, 8 km) - Rückfahrt nach Trongsa. | Hotel/VP |
| 13 | Besichtigung des Trongsa Dzongs
- Weiterfahrt über den Yotong La (3.400 m)
nach Jakar in Bumthang | Hotel/VP |
| 14 | Besichtigungstour durch das Choskhor-Tal
(Klöster Jambay, Kurjey, Tamshing Goemba) | Hotel/VP |
| 15 | Rückfahrt Wangdue Phodrang | Hotel/VP |
| 16 | Besichtigung der Dzongs in Wangdue Phodrang
und Punakha - Fahrt nach Thimphu | Hotel/VP |
| 17 | Thimphu zur freien Verfügung - Fahrt nach Paro | Hotel/VP |
| 18 | Wanderung zum Taktshang Kloster (Tigernest - 3.000 m)
Nachmittags Besuch der Ruine Drukgyel Dzong | Hotel/VP |
| 19 | Transfer zum Flughafen - Rückflug nach Kathmandu | Hotel/ÜF |
| 20 | Besichtigungsprogramm in Kathmandu | Hotel/ÜF |
| 21 | Transfer zum Flughafen - Rückflug | |

Reisebericht
2007

empfohlene Reisezeit

FMA

OND

Privatreise ab/bis KTM:

2 Teiln.: 4.660 €/P

4 Teiln.: 4.120 €/P





HIMATREK

Spezialist individueller Trekking-, Erlebnis-, Kulturreisen im Himalaya
- Nepal - Bhutan - Ladakh -



Jhomolhari-Trekking

*Zu mystischen Bergen und durch malerische Täler
mit einsamen Yak-Hirten*

- | | | |
|----|---|------------|
| 1 | Abflug nach Kathmandu | Hotel/ÜF |
| 2 | Ankunft in Kathmandu. Transfer zum Hotel | Hotel/ÜF |
| 3 | Flug nach Paro. Besichtigungen im Parotal | Hotel/VP |
| 4 | Wanderung zum Taktshang Kloster (Tigernest - 3.000 m)
Nachmittags Besuch des Kyichu Lhakhang | Hotel/VP |
| 5 | Fahrt zur Ruine Drukgyel Dzong
- Trekking-Start nach Sharna (2.870 m, 5 - 6 h) | Camping/VP |
| 6 | Thangthangka (3.630 m, 6 - 7 h) | Camping/VP |
| 7 | Jhomolhari BC (4.090 m, 5 - 6 h) | Camping/VP |
| 8 | Akklimatisierung - Rundwanderung | Camping/VP |
| 9 | Nyile La (4.890 m) - Lingshi Dzong (5 - 6 h) | Camping/VP |
| 10 | Mo-chu Tal - Yele La (4.950 m)
- Shodu (3.815 m, 6 - 7 h) | Camping/VP |
| 11 | Ruinen des Barshong Dzongs (3.720 m)
- Domshisa (6 - 7 h) | Camping/VP |
| 12 | Dolam Kencho (3.428 m) - Dodena (2.600 m, 8 h) | Camping/VP |
| 13 | Klosterbesichtigung - Rückfahrt nach Thimphu | Hotel/VP |
| 14 | Besichtigungsprogramm in Thimphu - Fahrt über
den Dochu La (108 Chorten) nach Wangdue Phodrang | Hotel/VP |
| 15 | Besichtigung der Dzongs von Wangdue Phodrang
und Phunakha | Hotel/VP |
| 16 | Fahrt nach Paro - Besuch Nationalmuseum, Paro Dzong | Hotel/VP |
| 17 | Transfer zum Flughafen - Rückflug nach Kathmandu | Hotel/ÜF |
| 18 | Besichtigungsprogramm in Kathmandu | Hotel/ÜF |
| 19 | Transfer zum Flughafen - Rückflug | Hotel/ÜF |

Anspruchsvolles Zelt-Trekking - Gesundheit und eine gute Kondition sind Voraussetzung!

Reisebericht
2010

empfohlene Reisezeit

MAM **SON**

Privatreise ab/bis KTM:

2 Teiln.: 4.180 €/P

4 Teiln.: 3.700 €/P





HIMATREK

Spezialist individueller Trekking-, Erlebnis-, Kulturreisen im Himalaya
- Nepal - Bhutan - Ladakh -



Lingshi-Laya-Trek

*Camping-Trekking mit Pferden über hohe Pässe
und durch tiefe Täler*

empfohlene Reisezeit

AM **SON**

Privatreise ab/bis KTM:

2 Teiln.: 4.940 €/P

4 Teiln.: 4.260 €/P

- | | | |
|----|--|------------|
| 1 | Abflug nach Kathmandu | |
| 2 | Ankunft in Kathmandu. Transfer zum Hotel | Hotel/ÜF |
| 3 | Flug nach Paro. Besichtigungen im Parotal | Hotel/VP |
| 4 | Wanderung im Bonday Tal zum Felsenkloster - Besuch des Rinpung Dzong und des Kichu Lhakhangs | Hotel/VP |
| 5 | Wanderung zum Taktshang Kloster (Tigernest - 2.950 m) - Fahrt zur Ruine des Drukyel Dzongs und zum Trekking-Ausgangspunkt Sharna | Camping/VP |
| 6 | Thangthangkka (3.630 m, 6 - 7 h, 22 km) | Camping/VP |
| 7 | Jhomolhari BC (4.090 m, 5 - 6 h, 19 km) | Camping/VP |
| 8 | Akklimatisierung - Rundwanderung | Camping/VP |
| 9 | Nyile La (4.890 m) - Lingshi Dzong (5 - 6 h, 18 km) | Camping/VP |
| 10 | Lingshi (4.140 m) - Tal von Chebisa - Shakshepasa (3.980 m, 8 h) | Camping/VP |
| 11 | Jhari La (4.747 m) - Robluthang (4.160 m, 6-7 h) | Camping/VP |
| 12 | Sinche La (5.005 m) - Limithang beziehen (4.140 m, 7-8 h) | Camping/VP |
| 13 | Laya (3.770 m, 5 h) | Camping/VP |
| 14 | Ruhetag - Dorfbesichtigung | Camping/VP |
| 15 | Lungo - Take Mankhar (3.480 m - 7 h) | Camping/VP |
| 16 | Koina - Gasa (7,5 h) | Camping/VP |
| 17 | Fahrt nach Punakha - Besichtigung des Dzong | Hotel/VP |
| 18 | Rückfahrt über den Dochu La (108 Chörten) nach Thimphu - Besichtigungsprogramm | Hotel/VP |
| 19 | Fahrt in das Haa Tal - Rundwanderung und Besichtigungen | Hotel/VP |
| 20 | Fahrt zum Chele La (3.990 m) - Wanderung zum Nonnenkloster (4 h) - Fahrt nach Paro | Hotel/VP |
| 21 | Transfer zum Flughafen - Rückflug nach Kathmandu | Hotel/ÜF |
| 22 | Besichtigungsprogramm in Kathmandu | Hotel/ÜF |
| 23 | Transfer zum Flughafen - Rückflug | |



Anspruchsvolles Zelt-Trekking - Gesundheit und eine gute Kondition sind Voraussetzung!



HIMATREK

Spezialist individueller Trekking-, Erlebnis-, Kulturreisen im Himalaya
- Nepal - Bhutan - Ladakh -



Snowman-Trek

Ein Trekking-Abenteuer der Spitzenklasse!

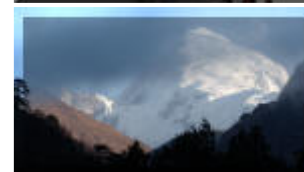
Tourencharakter & Anforderungen: Anspruchsvolles Zelt-Trekking
Gesundheit und eine starke, trainierte Kondition ist Grundvoraussetzung!

1	Abflug nach Kathmandu	
2	Ankunft in Kathmandu. Transfer zum Hotel	Hotel/ÜF
3	Flug nach Paro. Besichtigungen im Parotal	Hotel/VP
4	Wanderung zum Taktshang Kloster (Tigernest - 3.000 m). Fahrt über den Dochu La nach Punakha	Hotel/VP
5	Besuch des Dzongs von Punakha - Fahrt nach Damji - Trekkingstart nach Gasa (3 h)	Camping/VP
6	Bari La (3.900 m) - Koina (6 h)	Camping/VP
7	Laya (3.770 m, 7 h)	Camping/VP
8	Rodophu (4.160 m, 6 - 7 h)	Camping/VP
9	Tsomo La (4.780 m) - Narethang (4.500 m, 5 - 6 h)	Camping/VP
10	Karchung La (5.120 m) - Tarina (4.020 m, 5 - 6 h)	Camping/VP
11	Woche, Lunana Region (3.940 m, 5 h)	Camping/VP
12	Keche La (4.580 m) - Lhedi (3.700 m, 5 - 6 h)	Camping/VP
13	Thanza (4.090 m, 5 - 6 h)	Camping/VP
14	Ruhetag - Wanderung zum Gletschersee Raphstreng Tsho - Tausch der Packpferde gegen Yaks	Camping/VP
15	Tshorim (5.035 m, 6 - 7 h)	Camping/VP
16	Gophu La (5.243 m) - Saram (4.830 m, 7 - 8 h)	Camping/VP
17	Minchugang (4.210 m, 7 h)	Camping/VP
18	Phodrang La (4.652 m), Sake La (4.820 m) Uruthang La (4.780 m) - Warathang (4.455 m, 5 h)	Camping/VP
19	Nephu La (4.495 m) - (6 h)	Camping/VP
20	Ruhetag	Camping/VP
21	Djule La (4.551 m), Gogden La (4.301 m) - Tsho Chenchen (3.920 m, 8 h)	Camping/VP
22	Gorsum (3.100 m, 7 h)	Camping/VP
23	Trekking-Ende in Dur (2 - 3 h) - Fahrt nach Jakar (Bumthang),	Hotel/VP
24	Besichtigungstour durch das Choskhor-Tal (Klöster Jambay, Kurjey, Tamshing Goemba)	Hotel/VP
25	Fahrt Trongsa - Besuch des Trongsa Dzongs	Hotel/VP
26	Rückfahrt nach Thimphu - Stopp in Wangdue Phodrang und Dochu La	Hotel/VP
27	Umfassendes Besichtigungsprogramm in/um Thimphu - Nachmittags Rückfahrt nach Paro	Hotel/VP
28	Transfer zum Flughafen - Rückflug nach Kathmandu	Hotel/ÜF
29	Besichtigungsprogramm in Kathmandu	Hotel/ÜF
30	Transfer zum Flughafen - Rückflug	

empfohlene Reisezeit

M **SO**

Privatreise ab/bis KTM:
auf Anfrage!





HIMATREK

Spezialist individueller Trekking-, Erlebnis-, Kulturreisen im Himalaya
- Nepal - Bhutan - Ladakh -



Reisebedingungen Bhutan ab/bis Kathmandu (Nepal) - ab/bis Delhi oder Bangkok auf Anfrage -

Leistungsumfang

Der Umfang der Leistungen ergibt sich aus den Ihnen zur Verfügung gestellten Unterlagen. Falls nicht anders schriftlich vereinbart, gelten folgende Leistungen durch die Veranstalter HIMATREK, Kathmandu, Nepal und LAYA TOURS & TREKS, Thimphu, Bhutan:

in Bhutan

- Programm wie ab/bis Paro beschrieben - Flüge, Fahrten und Transfers gem. Programm
- Deutschsprachige Reiseleitung zu den Zeiten der genannten Gruppenreisen, ansonsten englischsprachige Reiseleitung
- Übernachtungen mit Vollpension in Hotels im Doppelbettzimmer - Einzelzimmer auf Anfrage
- Trekking: Übernachtung in 2-Mann-Zelten - Gepäcktransport durch Pferde oder Yaks, 15 kg Freigepäck - Begleitmannschaft wie Koch, Helfer und Pferdeführer
- Visagebühr für Bhutan und Abflugsteuer Paro

in Nepal

- Programm wie ab/bis Kathmandu beschrieben
- Übernachtungen in ausgewählten ***Hotel in Kathmandu im DZ mit Frühstück - Einzelzimmer auf Anfrage
- Besichtigungsprogramm mit gut englisch sprechendem Guide, Transfers, Eintrittsgelder
- Erledigung der Formalitäten für Bhutan (Flugticket, Visabestätigung)

nicht enthalten:

- Visum für Nepal
- Persönliche Ausrüstung (Trekking), Versicherung und sonstige private Ausgaben
- landesübliche Trinkgelder

Durchführung der Reisen und Touren

Die Reisen können bis auf die Trekking-Touren und terminlich an Klosterfeste orientierte Reisen ganzjährig entsprechend den je Saison verfügbaren Flugmöglichkeiten, durchgeführt werden. Für die angebotenen Gruppenreisen mit deutschsprachiger Reiseleitung gelten die jeweiligen festgelegten Termine ab/bis Paro. Sollte die Mindestteilnehmerzahl nicht erreicht werden, so beachten Sie bitte den Punkt Rücktritt durch den Veranstalter.

Flüge mit der Druk Air/Bhutan Air

Aufgrund der Lage von Bhutan und des Flughafens Paro kann es insbesondere während der Winter- und Sommermonate zu Flugausfällen oder -umleitungen kommen. Druk Air bzw. Bhutan Air und die örtlichen Veranstalter werden sich dann in entsprechender Weise um Sie kümmern. Eine Leistungsänderung ist daher aus genannte Gründen möglich und stellt keine Minderung dar. Ein Zwischenaufenthalt am Ort Ihrer Weiterreise, wie z.B. Kathmandu, ist sehr zu empfehlen. So raten wir dazu, einen zusätzlichen Aufenthalt in Nepal, Bangkok oder Delhi von jeweils mindestens 2 Tagen/Nächten nach Ankunft und nach Ihrer Rückkehr aus Bhutan einzuplanen. Die aktuellen Flugpläne stellen wir Ihnen gerne zur Verfügung. Ihre Flugtickets werden ihnen per Email/Post in Form der international üblichen „e-Tickets“ zugeschickt.

Internationaler Flug

Auf Wunsch organisieren wir den internationalen Flug nach Kathmandu/Nepal. Ansonsten ist/sind für die rechtzeitige Buchung des Fluges entsprechend den vereinbarten Aufenthalt in Bhutan der/die Teilnehmer auf eigene Kosten und eigenes Risiko verantwortlich. Es gelten die Bedingungen der Fluggesellschaft.

Visum für Bhutan und Nepal, ggf. Indien

Das Visum für Bhutan wird durch uns beantragt und ist im Reisepreis enthalten. Sie erhalten das Visum ca. 2-3 Wochen vor Reisebeginn per Email/Post. Das Visum für Nepal kann am Flughafen in Kathmandu bei der Einreise erworben werden. Wenn Sie über Indien ein- oder ausreisen benötigen Sie ein Visum für Indien, welches Sie selbst beim zuständigen Konsulat ihres Heimatlandes beantragen müssen.

Ausreisesteuer/Flughafengebühr

Sind im Reisepreis enthalten

Unterkunft und Verpflegung in Bhutan

Die Unterbringung und Verpflegung vor Ort entsprechen den landesüblichen Einrichtungen und Möglichkeiten. Die Unterkünfte werden unterteilt in Hotels, Gasthöfe, Lodges und Zelte und stellen in der Regel die beste Unterbringungsmöglichkeit dar. Erwarten Sie in einem Land, das sich gerade der Welt behutsam öffnet keine perfekte und immer funktionierende Technik bzw. eine Zimmerausstattung wie in Europa.

Versicherung

Ein Versicherungsschutz (Reiserücktritt, Krankheit, Unfall, Gepäck ...) für den Aufenthalt in Bhutan und Nepal wird seitens der Veranstalter nicht gewährt. Der Abschluss eines entsprechenden persönlichen Versicherungspaketes wird dringend empfohlen. Hierbei sind wir gerne behilflich.

Ausrüstung/Gesundheit, insbes. Trekking

Für die entsprechende Ausrüstung hat der Teilnehmer selbst zu sorgen. Eine Liste der notwendigen Ausrüstung und Bekleidung wird bei Beratung/Buchung kostenlos zur Verfügung gestellt. Für Gesundheit und Kondition entsprechend der gebuchten Tour ist der Teilnehmer verantwortlich (Arzt konsultieren!). Es ist zwar keine Impfung vorgeschrieben; empfohlen werden Schutzimpfungen gegen Tetanus, Polio und Hepatitis A.



Dokumente/Devisen

Der Teilnehmer ist für Einhaltung der Pass-, Visa-, Zoll-, Devisen- und Gesundheitsvorschriften auf seine Kosten selbst verantwortlich. Bei der Einreise nach Bhutan und Nepal ist ein mind. noch 6 Monate gültiger Reisepass erforderlich. Die Einführung der nationalen Währung ist verboten. Empfohlen werden EUR in Noten/Trawlerschecks. Bei einigen Banken werden Kreditkarten akzeptiert.

Gewährleistung/Haftung

Eine Garantie für subjektiv vorgestellten Reiseerfolg kann nicht gegeben werden. Insbesondere haftet einer Tour fernab der gewohnten Zivilisation und Kultur ein Maß von Abenteuer an und ist teilweise von Risiko und Ungewissheit (Wetter-, Schneebedingungen, Kondition des/der Teilnehmer) bestimmt. Gleiches gilt für die Unterkünfte (Nächtigung), die je nach Region und Höhenlage auch sehr bescheiden ausfallen können. Jeder Teilnehmer handelt eigenverantwortlich. Änderungen und Anpassungen des Tourverlaufes aufgrund gegebener Verhältnisse (z.B. Wetter, Kondition und Gesundheit der Teilnehmer) obliegen dem Veranstalter vor Ort bzw. dem verantwortlichen Guide. Muss die Reise oder Trekkingtour aufgrund mangelnder Kondition und/oder Gesundheit eines oder mehrerer Teilnehmer abgebrochen oder geändert werden, so sind hierdurch entstehende Mehrkosten von diesen Teilnehmern zu tragen. Vertragspartner ist der in Bhutan ansässige Veranstalter LAYA TOURS & TREKS. Änderungen des Reiseprogramms bleiben im zumutbarem Umfang dem Veranstalter vorbehalten. Ein Schadenersatzanspruch gegen LAYA TOURS & TREKS ist ausgeschlossen. Die gilt insbesondere im Fall von Naturkatastrophen, Kriegshandlungen, terroristischer Überfälle, Anschläge und Entführungen.

Zahlung

Falls nicht anders vereinbart, ist nach schriftlicher Bestätigung Ihrer Buchung durch die lokalen Veranstalter HIMATREK, Nepal und/oder LAYA TOURS & TREK, Bhutan eine Anzahlung in Höhe von 10 %, min. 400 EUR zu leisten. Die Restzahlung ist spätestens 40 Tage vor Reiseantritt fällig. Falls wir für Sie den internationalen Flug auf Ihren Namen besorgen, so gelten hier die Bedingungen der Fluggesellschaft bzw. der Agentur über die wir den Flug für Sie gebucht haben.

Rücktritt durch den Veranstalter (nur Gruppenreisen)

Sollte im Fall der angebotenen Gruppenreisen mit deutscher Reiseleitung die Mindestteilnehmerzahl von 4 bzw. 6 Personen nicht erreicht werden, so kann LAYA TOURS & TREKS bis 2 Monate vor Reisebeginn die angebotene Reise widerrufen. Geleistete Anzahlungen werden in voller Höhe erstattet. Bei mindestens 2 Teilnehmern wird LAYA TOURS & TREKS versuchen, die angebotene Leistung mindestens zum Preis „Privatreise“ mit deutschsprachiger Reiseleitung durchzuführen und ein entsprechendes Angebot unterbreiten. Die Annahme dieses neuen Angebotes obliegt dem Teilnehmer, der schriftlich dem neuen Angebot innerhalb von 1 Woche nach Zugang zustimmen muss. Sollte dieses Angebot vom Teilnehmer schriftlich oder durch Verstreichen der Zustimmungsfrist abgelehnt werden, so erlöschen gegenüber ihm automatisch auch alle mit dieser Reise über HIMATREK abgeschlossenen Nebenverträge/Vereinbarungen bzgl. internationaler Flüge und Programmen in Nepal (siehe: **Zusätzliche Leistungen**). Ein Anspruch des Teilnehmers auf jeglichen Schadenersatz gegenüber LAYA TOURS & TREKS und HIMATREK ist ausgeschlossen.

Rücktritt durch den Teilnehmer

Sie können jederzeit vor Reisebeginn von der Reise zurücktreten. Aus Gründen der Beweissicherung sollte dies unbedingt schriftlich (Einschreiben, Email mit automatischer Rückbestätigung) erfolgen. Der Rücktritt wird wirksam am dem Tag, an welchem die Stornierung eingeht. Es gelten folgende pauschalen Rücktrittsgebühren für den Reiseteil ab/bis Kathmandu nach Bhutan

- bis 90 Tage vor Reiseantritt: eine Bearbeitungsgebühr von 50 EUR
- bis 60 Tage vor Reiseantritt: die geleistete Anzahlung
- bis 40 Tage vor Reiseantritt: 25 % des Reisepreises, min. 500 EUR
- bis 15 Tage vor Reiseantritt: 50 % des Reisepreises
- bis 7 Tage vor Reiseantritt: 80 % des Reisepreises
- danach bzw. Nichterscheinen: 100 % des Reisepreises

Zusätzliche Leistungen

Für Sie zusätzlich organisierte Arrangements gelten abweichende/zusätzliche Bedingungen:

- Bei der Besorgung der internationalen Flüge die Reise- und Zahlungsbedingungen der jeweiligen Fluggesellschaften
- Für Aufenthalte und Stop over in Nepal unsere Reisebedingungen zu Nepal.
- Für Aufenthalte und Stop over in Indien unsere Reisebedingungen zu Ladakh